

ちい たび  
 小さな旅



でんしゃ の ちい たび で  
 電車に乗って小さな旅に出かけます。



いき 先は 鎌倉 と 江ノ島 です。ここは、古いお寺

や 神社 が 多くて、海 も きれいです。



この旅には、ぜんぶで6つの課題があります。

まず 長谷駅 でおいて、3つの課題をします。「1. はせ

寺へ 行きます。」「2. だんごを 食べます。」「3. しゃしんをとります。」

それから、江ノ島駅 に行つて、3つの課題をします。

「4. えのしまへ 行きます。」「5. おみやげを 買いま

す。」「6. 展望灯台 にのぼります。」



でんしゃ の はせせき  
 電車に乗って、長谷駅にむかいます。



さいしょの課題は「1. はせ 寺 へ行きます」。駅 についたら、人 にたずねたり 地図 を 見 たりしながら、長谷寺 をさがしましょう。



はせ 寺 についたら、つぎは「2. だんごを 食 べます」。だんごはもち 米 からできています。「大吉 だんご」といいます。



3つめの課題は「3. しゃしんをとります」。人 にたのんで、しゃしんをとってもらいましょう。



つぎは、江ノ島 駅 に行きます。4つめの課題は「4. えのしまへ 行 きます」。駅 から、展望 灯台 まで 歩 きます。



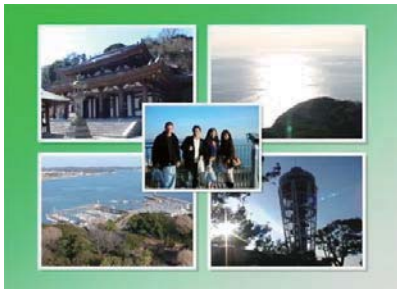
つぎは、「5. おみやげを 買 います」。お菓子 や 魚 など、好きなおみやげをえらびましょう。



さいご かだい てんぼうとうだい なが  
最後の課題は「6. 展望灯台にのぼります」。長い  
かいだんをのぼります。



てんぼうとうだい  
展望灯台についたら、しゃしんをとってもらいましょう。



ちい たび おも で でき  
小さな旅。でも思い出がたくさん出来ました。

### 짧은 여행



전철을 타고 짧은 여행을 떠납니다.



행선지는 가마쿠라와 에노시마입니다.

이곳은 오래된 절이나 신사가 많고 바다도 아름답습니다.



이 여행은 모두 6 개의 과제가 있습니다.

먼저 하세 역에서 내려서, 3 개의 과제를 합니다. (1)하세 사로 갑니다. (2) 경단을 먹습니다. (3)사진을 찍습니다. 그리고 에노시마 역으로 가서 3 개의 과제를 합니다. (4) 에노시마로 갑니다. (5)

토산물을 삽니다. (6) 전망대에 올라갑니다.



전철에 타고 하세 역으로 향합니다.





첫 과제는 “하세 역으로 갑니다.” 역에 도착하면 사람들에게 물어보거나 지도를 보고 하세 절을 찾아갑니다.



하세 사에 도착하면 다음은 “단고를 먹습니다. 단고는 찹쌀로 만들어 집니다. 다이기치 단고라고 합니다.”



3 번째 과제는 “사진을 찍습니다” 사람에게 부탁해서 사진을 찍읍시다.



다음은 에노시마 역으로 갑니다. 4 번째 과제는 “에노시마에 갑니다” 역에서 전망대까지 걸어갑니다.



다음은 “선물을 삽니다.” 과자나 생선 등 좋아하는 토산물을 골라봅시다.



마지막 과제는 “전망대에 올라갑니다.” 긴 계단을 올라갑니다.



전망대에 도착하면 사진을 찍어둡시다.



짧은 여행이었죠. 하지만 추억이 많이 생겼어요.