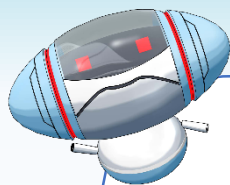
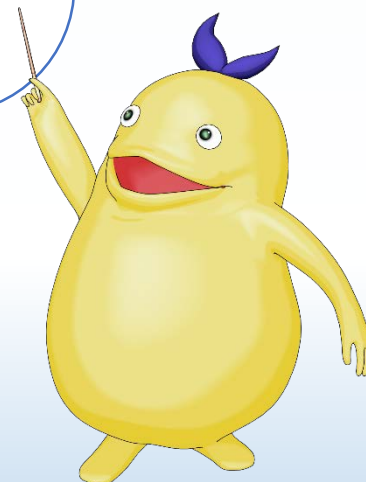


エリンが挑戦!
にほんご
できます。



とうきょう
東京クイズ



東京には、区はいくつありますか？

とうきょう

く

① 16

じゅうろく

② 23

にじゅうさん

③ 34

さんじゅうよん

④ 47

よんじゅうなな



東京には、区はいくつありますか？

とうきょう

く

① 16

じゅうろく

② 23

にじゅうさん

③ 34

さんじゅうよん

④ 47

よんじゅうなな



東京に電話をするときの市外局番は、

とうきょう

でんわ

しがいきよくばん

何番ですか？

なんばん

① 01
ぜろいち

② 02
ぜろに

③ 03
ぜろさん

④ 04
ぜろよん



東京に電話をするときの市外局番は、

とうきょう

でんわ

しがいきよくばん

何番ですか？

なんばん



① 01
ぜろいち

② 02
ぜろに

③ 03
ぜろさん

④ 04
ぜろよん

東京の地下鉄の中で、いちばん最初に

とうきょう

ちかてつ

なか

さいしょ

できた地下鉄は、何線でしょう？

ちかてつ

なにせん

① 銀座線

ぎん ざ せん

② 浅草線

あさ くさ せん

③ 丸の内線

まる うち せん

④ 有楽町線

ゆう らく ちょう せん



東京の地下鉄の中で、いちばん最初に

とうきょう

ちかてつ

なか

さいしょ

できた地下鉄は、何線でしょう？

ちかてつ

なにせん

① 銀座線

ぎん ざ せん

② 浅草線

あさ くさ せん

③ 丸の内線

まる うち せん

④ 有楽町線

ゆう らく ちょう せん



山手線を電車に乗って一周すると、
やまのてせん でんしゃ の いっしゅう
だいたいどのぐらいかかりますか？

① 約30分
やくさんじゅっぷん

② 約1時間
やく いち じ かん

③ 約1時間半
やく いち じ かん はん

④ 約2時間
やく に じ かん



山手線を電車で乗って一周すると、
やまのてせん でんしゃ の いっしゅう
だいたいどのぐらいかかりますか？

① 約30分
やくさんじゅっぷん

② 約1時間
やく いち じ かん

③ 約1時間半
やく いち じ かん はん

④ 約2時間
やく に じ かん



東京の観光名所をまわるバスを、何と

とうきょう かんこう めいしょ

なん

言いますか？

い

- ① はとバス
- ② あひるバス
- ③ すずめバス
- ④ かもめバス



東京の観光名所をまわるバスを、何と

とうきょう かんこう めいしょ

なん

言いますか？

い

- ① はとバス
- ② あひるバス
- ③ すずめバス
- ④ かもめバス



東京にある空港は、何という名前ですか？

とうきょう

くうこう

なん

なまえ

① 伊丹空港

い たみ くう こう

② セントレア空港

くう こう

③ 成田空港

なり た くう こう

④ 羽田空港

はね だ くう こう



東京にある空港は、何という名前ですか？

とうきょう

くうこう

なん

なまえ

① 伊丹空港

い たみ くう こう

② セントレア空港

くう こう

③ 成田空港

なり た くう こう

④ 羽田空港

はね だ くう こう



東京タワーの高さは何メートルですか？

とうきょう

たか

なん

① 222m

にひやくにじゅうに

② 333m

さんびやくさんじゅうさん

③ 444m

よんひやくよんじゅうよん

④ 555m

ごひやくごじゅうご



東京タワーの高さは何メートルですか？

とうきょう

たか

なん

① 222m

にひやくにじゅうに

② 333m

さんびやくさんじゅうさん

③ 444m

よんひやくよんじゅうよん

④ 555m

ごひやくごじゅうご



写真の「雷門」は、どこにありますか？

しゃしん

かみなりもん



- ① 浅草
あさ くさ
- ② 上野
うえ の
- ③ 銀座
ぎん ざ
- ④ 新宿
しん じゅく

写真の「雷門」は、どこにありますか？

しゃしん

かみなりもん



- ① 浅草
あさ くさ
- ② 上野
うえ の
- ③ 銀座
ぎん ざ
- ④ 新宿
しん じゅく

浅草の浅草寺に行く道で、たくさんの

あさくさ せんそうじ い みち

おみやげ屋があります。何と言いますか？

や なん い

① アメ横
よこ

② 仲見世
なか み せ

③ 浅草通り
あさ くさ だお

④ 竹下通り
たけ した だお



浅草の浅草寺に行く道で、たくさんの

あさくさ せんそうじ い みち

おみやげ屋があります。何と言いますか？

や なん い

① アメ横

よこ

② 仲見世

なか み せ

③ 浅草通り

あさ くさ だお

④ 竹下通り

たけ した だお



浅草のすぐ近くを流れる川は、何という

あさくさ

ちか

なが

かわ

なん

川ですか？

かわ

① 神田川

かん だ がわ

② 江戸川

え ど がわ

③ 隅田川

すみ だ がわ

④ 多摩川

た ま がわ



浅草のすぐ近くを流れる川は、何という

あさくさ

ちか

なが

かわ

なん

川ですか？

かわ



① 神田川

かん だ がわ

② 江戸川

え ど がわ

③ 隅田川

すみ だ がわ

④ 多摩川

た ま がわ

上野駅と御徒町駅の間にある、有名な

うえの えき

おかちまち えき

あいだ

ゆうめい

商店街の名前は何ですか？

しょうてんがい

なまえ

なん

① アメヤ横丁(アメ横)

よこ ちょう

よこ

② かつば橋道具街

ばし どう ぐ がい

③ 地蔵通り商店街

じ ぞう どの しょうてん がい

④ 戸越銀座商店街

と ごし ぎん ざ しょうてん がい



上野駅と御徒町駅の間にある、有名な

うえの えき

おかちまち えき

あいだ

ゆうめい

商店街の名前は何ですか？

しょうてんがい

なまえ

なん

① アメヤ横丁 (アメ横)

よこ ちょう

よこ

② かつぱ橋道具街

ばし どう ぐ がい

③ 地蔵通り商店街

じ ぞう だお しょうてん がい

④ 戸越銀座商店街

と ごし ぎん ざ しょうてん がい



次のうち、上野公園の中にないのは

つき

うえの

こうえん

なか

どれですか？

① 国立科学博物館

こく りつ か がく はく ぶつ かん

② 国立西洋美術館

こく りつ せい よう び じゆつ かん

③ 東京国立博物館

とう きょう こく りつ はく ぶつ かん

④ 江戸東京博物館

え ど とう きょう はく ぶつ かん



次のうち、上野公園の中にないのは

つき

うえの

こうえん

なか

どれですか？

① 国立科学博物館

こく りつ か がく はく ぶつ かん

② 国立西洋美術館

こく りつ せい よう び じゆつ かん

③ 東京国立博物館

とう きょう こく りつ はく ぶつ かん

④ 江戸東京博物館

え ど とう きょう はく ぶつ かん



上野公園に銅像がある、明治時代の

うえの こうえん

どうぞう

めいじ じだい

人物は、誰ですか？

じんぶつ

だれ



① 西郷隆盛

さい ごう たか もり

② 伊藤博文

い とう ひろ ぶみ

③ 福沢諭吉

ふく ざわ ゆ きち

④ 坂本龍馬

さか もと りょう ま

上野公園に銅像がある、明治時代の

うえの こうえん

どうぞう

めいじ じだい

人物は、誰ですか？

じんぶつ

だれ



① 西郷隆盛

さい ごう たか もり

② 伊藤博文

い とう ひろ ぶみ

③ 福沢諭吉

ふく ざわ ゆ きち

④ 坂本龍馬

さか もと りょう ま

電気製品やコンピュータの店、アニメや

でんき せいひん

みせ

ゲームの店などがたくさん集まっている

みせ

あつ

街は、どこですか？

まち

① 浅草

あさ くさ

② 渋谷

しぶ や

③ 秋葉原

あき は ばら

④ 六本木

ろっ ぽん ぎ



電気製品やコンピュータの店、アニメや
でんき せいひん みせ

ゲームの店などがたくさん集まっている
みせ あつ

街は、どこですか？
まち

① 浅草
あさ くさ

② 渋谷
しぶ や

③ 秋葉原
あき は ばら

④ 六本木
ろっ ぽん ぎ



「秋葉原」を略して言うと、何と言いますか？

あきはばら

りやく

い

なん

い

① アキハ

② アバラ

③ アキラ

④ アキバ



「秋葉原」を略して言うと、何と言いますか？

あきはばら

りやく

い

なん

い

① アキハ

② アバラ

③ アキラ

④ アキバ



店員がこのようなコスプレをしている、
てんいん

秋葉原に多い喫茶店の種類を何と言
あきはばら おお きっさてん しゆるい なん い

ますか？

① メイド喫茶
きっさ

② アニメ喫茶
きっさ

③ マンガ喫茶
きっさ

④ オタク喫茶
きっさ



店員がこのようなコスプレをしている、
てんいん

秋葉原に多い喫茶店の種類を何と言
あきはばら おお きっさてん しゆるい なん い

ますか？

- ① メイド喫茶
きっさ
- ② アニメ喫茶
きっさ
- ③ マンガ喫茶
きっさ
- ④ オタク喫茶
きっさ



東京駅の西側にある、東京の中心的な

とうきょう えき

にしがわ

とうきょう

ちゅうしんてき

ビジネス街は、何と言いますか？

がい

なん

い

① 銀座

ぎん ざ

② 丸の内

まる うち

③ 永田町

なが た ちょう

④ 歌舞伎町

か ぶ き ちょう



東京駅の西側にある、東京の中心的な

とうきょう えき

にしがわ

とうきょう

ちゅうしんてき

ビジネス街は、何と言いますか？

がい

なん

い

① 銀座

ぎんざ

② 丸の内

まるうち

③ 永田町

ながたちょう

④ 歌舞伎町

かぶきちょう



皇居の正門にかかると橋で、観光スポット

こうきよ

せいもん

はし

かんこう

として有名な橋は、何と言いますか？

ゆうめい

はし

なん

い

① 新橋

しん ばし

② 二重橋

に じゅう ばし

③ 日本橋

に ほん ばし

④ 数寄屋橋

す き や ばし



皇居の正門にかかると橋で、観光スポット

こうきよ

せいもん

はし

かんこう

として有名な橋は、何と言いますか？

ゆうめい

はし

なん

い

① 新橋

しん ばし

② 二重橋

に じゅう ばし

③ 日本橋

に ほん ばし

④ 数寄屋橋

す き や ばし



ジョギングコースとして有名な、皇居一周
のコースは、一周だいたい何kmですか？

ゆうめい

こうきょ いっしゅう

いっしゅう

なん

① 1.5km

いちてんご

② 3km

さん

③ 5km

ご

④ 10km

じゅう



ジョギングコースとして有名な、皇居一周
のコースは、一周だいたい何kmですか？

ゆうめい

こうきょ いっしゅう

いっしゅう

なん

① 1.5km

いちてんご

② 3km

さん

③ 5km

ご

④ 10km

じゅう



国会議事堂や首相官邸などがある、

こっかい ぎじどう しゅしょう かんてい

政治の中心地はどこですか？

せいじ ちゅうしんち

① 兜町

かぶとちょう

② 永田町

なが た ちょう

③ 丸の内

まる うち

④ 御茶ノ水

お ちゃ の みず



国会議事堂や首相官邸などがある、

こっかい ぎじどう しゅしょう かんてい

政治の中心地はどこですか？

せいじ ちゅうしんち

① 兜町

かぶとちょう

② 永田町

なが た ちょう

③ 丸の内

まる うち

④ 御茶ノ水

お ちゃ の みず



池袋のサンシャインシティにある高層ビル

いけぶくろ

こうそう

で、展望台もあります。何と言う名前ですか？

てんぼうだい

なん い なまえ



- ① サンシャイン49
よんじゅうきゅう
- ② サンシャイン60
ろくじゅう
- ③ サンシャイン101
ひゃくいち
- ④ サンシャイン120
ひゃくにじゅう

池袋のサンシャインシティにある高層ビル

いけぶくろ

こうそう

で、展望台もあります。何と言う名前ですか？

てんぼうだい

なん い なまえ



① サンシャイン49

よんじゅうきゅう

② サンシャイン60

ろくじゅう

③ サンシャイン101

ひゃくいち

④ サンシャイン120

ひゃくにじゅう

池袋駅の西側と東側にある2つの

いけぶくろえき にしがわ ひがしがわ ふた

デパートは、何と何ですか？

なに なに

① 東武と西武

とうぶ せいぶ

② 松坂屋と高島屋

まつざか や たかしま や

③ 阪急と阪神

はんきゅう はんしん

④ 伊勢丹と三越

いせたん みつこし



池袋駅の西側と東側にある2つの

いけぶくろえき にしがわ ひがしがわ ふた

デパートは、何と何ですか？

なに なに

① 東武と西武

とうぶ せいぶ

② 松坂屋と高島屋

まつざか や たかしま や

③ 阪急と阪神

はんきゅう はんしん

④ 伊勢丹と三越

いせたん みつこし



新宿の東口にある、飲み屋や風俗の店が

しんじゆく

ひがしぐち

の

や

ふうぞく

みせ

集まっている場所を、何と言いますか？

あつ

ばしょ

なん

い

① 歌舞伎町

かぶきちょう

② すすきの

③ 先斗町

ほんとちょう

④ 栄

さかえ



新宿の東口にある、飲み屋や風俗の店が

しんじゆく ひがしぐち の や ふうぞく みせ

集まっている場所を、何と言いますか？

あつ ばしょ なん い

① 歌舞伎町

か ぶ き ちょう

② すすきの

③ 先斗町

ほん と ちょう

④ 栄

さかえ



新宿の西側、西新宿には、次のうち何が

しんじゆく

にしがわ

にししんじゆく

つき

なに

たくさん集まっていますか？

あつ

① 超高層ビル

ちょう こう そう

② 私鉄の駅

し てつ えき

③ デパート

④ 大使館

たい し かん



新宿の西側、西新宿には、次のうち何が
しんじゆく にしがわ にししんじゆく つぎ なに

たくさん集まっていますか？
あつ

① 超高層ビル
ちよう こう そう

② 私鉄の駅
し てつ えき

③ デパート

④ 大使館
たい し かん



新宿二丁目は、何の街として有名ですか？

しんじゆく に ちょうめ

なん まち

ゆうめい

① 中華街

ちゅうか がい

② オフィス街

がい

③ 電気街

でんき がい

④ ゲイタウン



新宿二丁目は、何の街として有名ですか？

しんじゆく に ちょうめ

なん まち

ゆうめい

① 中華街

ちゅうか がい

② オフィス街

がい

③ 電気街

でんき がい

④ ゲイタウン



新宿にあるこの建物は、何でしょうか？

しんじゆく

たてももの

なん



- ① 新宿駅
しん じゆく えき
- ② 東京都庁
とう きょう と ちょう
- ③ 国会議事堂
こっ かい ぎ じ どう
- ④ ヨドバシカメラ

新宿にあるこの建物は、何でしょうか？

しんじゆく

たてももの

なん



① 新宿駅

しんじゆくえき

② 東京都庁

とうきょうとちょう

③ 国会議事堂

こっかいぎじどう

④ ヨドバシカメラ

渋谷駅にある、待ち合わせスポットとして

しぶや えき

ま あ

有名な犬の銅像です。犬の名前は何ですか？

ゆうめい

いぬ

どうぞう

いぬ

なまえ

なん



- ① ポチ
- ② タロー
- ③ ハチ公こう
- ④ パトラッシュ

渋谷駅にある、待ち合わせスポットとして

しぶや えき

ま あ

有名な犬の銅像です。犬の名前は何ですか？

ゆうめい

いぬ

どうぞう

いぬ

なまえ

なん



① ポチ

② タロー

③ ハチ公
こう

④ パトラッシュ

渋谷にある通りで、ゲームセンターやファッ

しぶや

とお

ション店、飲食店などがたくさんあり、若者が

てん

いんしょくてん

わかもの

集まります。何という通りですか？

あつ

なん

とお

① 歌舞伎町

かぶきちょう

② ゴールデン街

がい

③ センター街

がい

④ 竹下通り

たけしたどお



渋谷にある通りで、ゲームセンターやファッ

しぶや

とお

ション店、飲食店などがたくさんあり、若者が

てん

いんしょくてん

わかもの

集まります。何という通りですか？

あつ

なん

とお

① 歌舞伎町

かぶきちょう

② ゴールデン街

がい

③ センター街

がい

④ 竹下通り

たけしたどお



渋谷駅前にある、10代から20代の女性向け

しぶや えき まえ

じゅうだい

にじゅうだい

じょせい む

の店が集まるファッションビルです。

みせ あつ

何という名前ですか？

なん

なまえ

① 101
いちまるいち

② 109
いちまるきゅう

③ 110
いちいちまる

④ 119
いちいちきゅう



渋谷駅前にある、10代から20代の女性向け

しぶや えき まえ

じゅうだい

にじゅうだい

じょせい む

の店が集まるファッションビルです。

みせ あつ

何という名前ですか？

なん

なまえ

① 101
いちまるいち

② 109
いちまるきゅう

③ 110
いちいちまる

④ 119
いちいちきゅう



若者の街、原宿で、特に若者向けのファッ

わかもの まち はらじゆく とく わかもの む

ション店やアクセサリーの店が集まる通りは、

てん みせ あつ とお

どこですか？

① 竹下通り

たけ した どお

② 明治通り

めい じ どお

③ 山手通り

やま て どお

④ 外苑通り

がい えん どお



若者の街、原宿で、特に若者向けのファッ

わかもの まち はらじゆく とく わかもの む

ション店やアクセサリーの店が集まる通りは、

てん みせ あつ とお

どこですか？

① 竹下通り
たけ した どお

② 明治通り
めい じ どお

③ 山手通り
やま て どお

④ 外苑通り
がい えん どお



竹下通りに多くの店がある、原宿の名物

たけしたどお

おお

みせ

はらじゆく

めいぶつ

となっている食べ物は、何ですか？

た

もの

なん

- ① タコス
- ② クレープ
- ③ ワッフル
- ④ たこ焼き
や



竹下通りに多くの店がある、原宿の名物

たけしたどお

おお

みせ

はらじゆく

めいぶつ

となっている食べ物は、何ですか？

た

もの

なん

① タコス

② クレープ

③ ワッフル

④ たこ焼き
や



お台場を走っている、新交通システムの

だいば

はし

しん こうつう

名前は、何と言いますか？

なまえ

なん

い

- ① リニモ
- ② ニューシャトル
- ③ ゆりかもめ
- ④ ポートライナー



お台場を走っている、新交通システムのの

だいば

はし

しん こうつう

名前は、何と言いますか？

なまえ

なん

い

① リニモ

② ニューシャトル

③ ゆりかもめ

④ ポートライナー



お台場にかかる吊り橋は、何という名前

だいば

つ ばし

なん

なまえ

ですか？

- ① レインボーストリッジ
- ② アクアブリッジ
- ③ マリンブリッジ
- ④ ベイブリッジ



お台場にかかる吊り橋は、何という名前

だいば

つ ばし

なん

なまえ

ですか？

- ① レインボーブリッジ
- ② アクアブリッジ
- ③ マリンブリッジ
- ④ ベイブリッジ



すもうが行われる国技館があり、すもう部屋
おこな こくぎかん べや
やちゃんこ屋が多くある、すもうの街はどこ
や おお まち
ですか？

① 両国
りょう ごく


② 浅草
あさ くさ

③ 神田
かん だ

④ 上野
うえ の



すもうが行われる国技館があり、すもう部屋
おこな こくぎかん べや
やちゃんこ屋が多くある、すもうの街はどこ
や おお まち
ですか？

- 
- ① 両国
りょう ごく
 - ② 浅草
あさ くさ
 - ③ 神田
かん だ
 - ④ 上野
うえ の

古本屋や出版社が多く集まっている、

ふるほんや

しゅっぱんしゃ

おお あつ

本の町として有名な街は、どこですか？

ほん

まち

ゆうめい

まち

① 永田町

なが た ちょう

② 歌舞伎町

か ぶ き ちょう

③ 神田神保町

かん た じん ぼう ちょう

④ 日本橋人形町

に ほん ばし にん ぎょう ちょう



古本屋や出版社が多く集まっている、

ふるほんや

しゅっぱんしゃ

おお あつ

本の町として有名な街は、どこですか？

ほん

まち

ゆうめい

まち

① 永田町

なが た ちょう

② 歌舞伎町

か ぶ き ちょう

③ 神田神保町

かん た じん ぼう ちょう

④ 日本橋人形町

に ほん ばし にん ぎょう ちょう



六本木にあるビルで、いろいろな店や

ろっぽんぎ

みせ

レストラン、会社、54階建てのタワーなど

かいしゃ ごじゅうよんかいだ

があります。何と言いますか？

なん い

① 六本木アマンド

ろっ ぽん ぎ

② 六本木スクエア

ろっ ぽん ぎ

③ 六本木タウン

ろっ ぽん ぎ

④ 六本木ヒルズ

ろっ ぽん ぎ



六本木にあるビルで、いろいろな店や

ろっぽんぎ

みせ

レストラン、会社、54階建てのタワーなど

かいしゃ ごじゅうよんかいだ

があります。何と言いますか？

なん い

① 六本木アマンド

ろっ ぽん ぎ

② 六本木スクエア

ろっ ぽん ぎ

③ 六本木タウン

ろっ ぽん ぎ

④ 六本木ヒルズ

ろっ ぽん ぎ



原宿の近くにある神社で、お正月に初詣
はらじゆく ちか じんじゃ しょうがつ はつもうで
に行く人が日本一多いのは、何という
い ひと にほんいち おお なん
神社ですか？
じんじゃ

① 明治神宮

めい じ じん ぐう

② 靖国神社

やす くに じん じゃ

③ 神田明神

かん だ みょう じん

④ 花園神社

はな その じん じゃ



原宿の近くにある神社で、お正月に初詣
はらじゆく ちか じんじゃ しょうがつ はつもうで
に行く人が日本一多いのは、何という
い ひと にほんいち おお なん
神社ですか？
じんじゃ

① 明治神宮
めい じ じん ぐう

② 靖国神社
やす くに じん じゃ

③ 神田明神
かん だ みょう じん

④ 花園神社
はな その じん じゃ



東京スカイツリーの高さは何メートル

とうきょう

たか

なん

ですか？

① 333m
さんびやくさんじゅうさん

② 450m
よんひやくごじゅう

③ 512m
ごひやくじゅうに

④ 634m
ろっぴやくさんじゅうよん



東京スカイツリーの高さは何メートル

とうきょう

たか

なん

ですか？

① 333m
さんびゃくさんじゅうさん

② 450m
よんひゃくごじゅう

③ 512m
ごひゃくじゅうに

④ 634m
ろっぴゃくさんじゅうよん



次のうち、実際にある駅はどれですか？

つき

じっさい

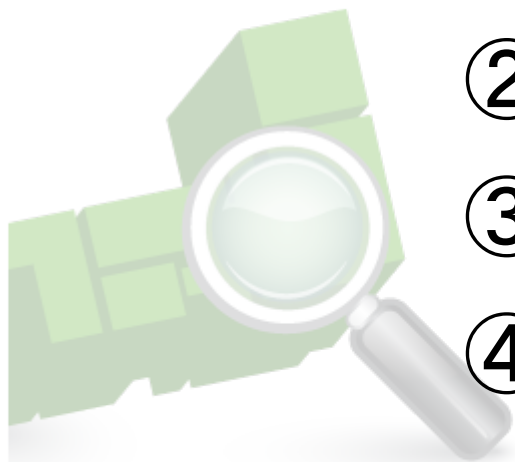
えき

① とうきょうディズニーランド駅
えき

② とうきょうスカイツリー駅
えき

③ とうきょうドーム駅
えき

④ とうきょうミッドタウン駅
えき



次のうち、実際にある駅はどれですか？

つき

じっさい

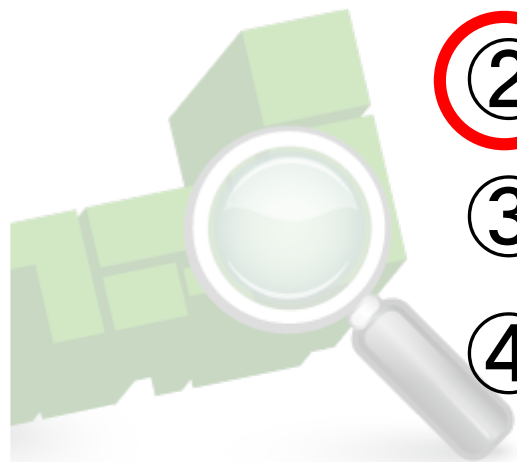
えき

① とうきょうディズニーランド駅
えき

② とうきょうスカイツリー駅
えき

③ とうきょうドーム駅
えき

④ とうきょうミッドタウン駅
えき



次のうち、東京のお菓子はどれですか？

つき

とうきょう

かし

① 人形焼
にんぎょう やき

② ハツ橋
やっ はし

③ ういろう

④ 白い恋人
しろ こい びと



次のうち、東京のお菓子はどれですか？

つき

とうきょう

かし

① 人形焼
にんぎょう やき

② ハツ橋
やっ はし

③ ういろう

④ 白い恋人
しろ こい びと



「三鷹の森ジブリ美術館」のシステムで

みたか


もり

びじゅつかん

特徴的なのは、次のうちどれですか？

とくちょうてき

つぎ

- 
- ① 団体でしか入れない
だん たい はい
 - ② 抽選で当たった人だけが入れる
ちゅう せん あ ひと はい
 - ③ 入場の日時を予約しなければならない
にゅう じょう にち じ よ やく
 - ④ 夏の二ヶ月間しか開館しない
なつ に か げつ かん かい かん

「三鷹の森ジブリ美術館」のシステムで

みたか

もり

びじゅつかん

特徴的なのは、次のうちどれですか？

とくちょうてき

つぎ

① 団体でしか入れない

だん たい

はい

② 抽選で当たった人だけが入れる

ちゅう せん

あ

ひと

はい

③ 入場の日時を予約しなければならない

にゅう じょう

にち じ

よ やく

④ 夏の二ヶ月間しか開館しない

なつ

に か げつ かん

かい かん

東京を走る次の電車のうち、JRでは

とうきょう

はし

つぎ

でんしゃ

ジェイアール

ないのはどれですか？

① 京王線

けい おう せん

② 京浜東北線

けい ひん とう ほん せん

③ 埼京線

さい きょう せん

④ 京葉線

けい しょう せん



東京を走る次の電車のうち、JRでは

とうきょう

はし

つぎ

でんしゃ

ジェイアール

ないのはどれですか？

① 京王線

けい おう せん

② 京浜東北線

けい ひん とう ぼく せん

③ 埼京線

さい きょう せん

④ 京葉線

けい よう せん



東京スカイツリーを建てるのにかかった

とうきょう

たて

お金は、どのくらいですか？

かね

① 約350億円

やくさんびやくごじゅうおくえん

② 約650億円

やくろっぴやくごじゅうおくえん

③ 約950億円

やくきゅうひやくごじゅうおくえん

④ 約1250億円

やくせんいひやくごじゅうおくえん



東京スカイツリーを建てるのにかかった

とうきょう

たて

お金は、どのくらいですか？

かね

① 約350億円

やくさんびやくごじゅうおくえん

② 約650億円

やくろっぴやくごじゅうおくえん

③ 約950億円

やくきゅうひやくごじゅうおくえん

④ 約1250億円

やくせんいひやくごじゅうおくえん

