

【日本語】

エリン: すみません。

女の人: はい。

エリン: あの、町田にはどう行ったらいいですか？

女の人: 町田、それなら小田急線ですね。

女の人: この先のかいだんをおりて、

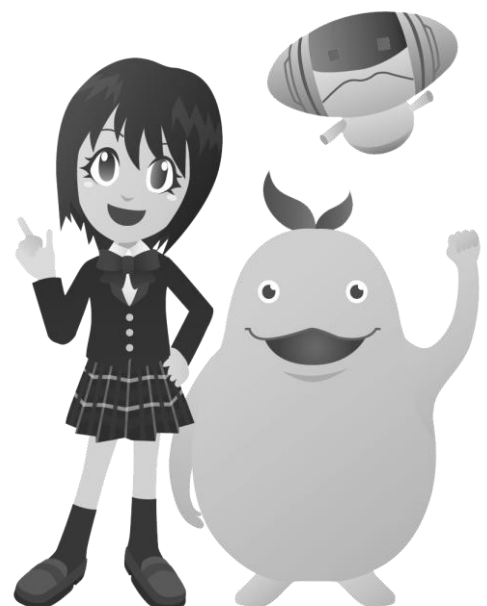
女の人: 一度 改札を出てから左ですよ。

エリン: かいだん…。

女の人: ほら、あのかいだん。

女の人: あれを おりると、すぐわかると思いますよ。

エリン: わかりました。ありがとうございます。



【にほんご】

エリン： すみません。

おんなのひと： はい。

エリン： あの、まちだには どう いったら いいですか？

おんなのひと： まちだ、それなら おだきゆうせんですね。

おんなのひと： このさきの かいだんを おりて、

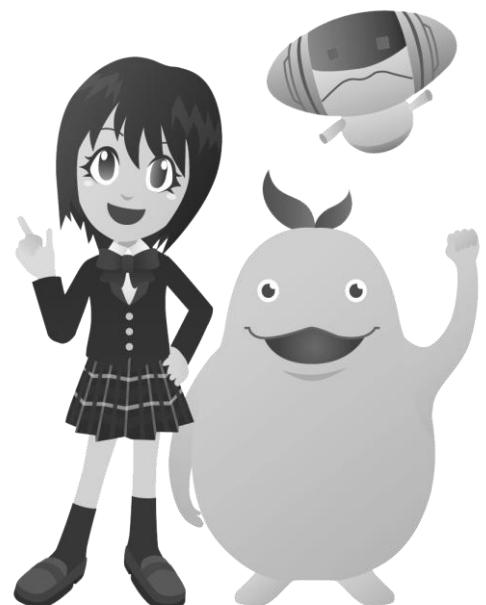
おんなのひと： いちど かいさつを でてから ひだりですよ。

エリン： かいだん…。

おんなのひと： ほら、あのかいだん。

おんなのひと： あれを おりると、すぐ わかると おもいますよ。

エリン： わかりました。ありがとうございます。



【Nihongo】

Erin : Sumimasen.

Onnanohito : Hai.

Erin : Ano, Machida ni wa dō ittara ii desu ka?

Onnanohito : Machida, sorenara Odakyū-sen desu ne.

Onnanohito : Kono saki no kaidan o orite,

Onnanohito : ichido kaisatsu o dete kara hidari desu yo.

Erin : Kaidan....

Onnanohito : Hora, ano kaidan.

Onnanohito : Are o oriru to, sugu wakaru to omoimasu yo.

Erin : Wakarimashita. Arigatō gozaimasu.

