

◆第5課 時間を言うー塾ー

Lesson 5 Expressing Time -Cram School-

【日本語】

さき: あーあ、つかれた。ねえ、どっかよってく?

めぐみ: ごめん。今日、6時から塾。

エリン: じゆく?

さき: うん、知らない? 勉強するところ。

エリン: また勉強するんですか?

めぐみ: うん。8時まで。

エリン: 6時から8時までですか? 大変ですね。

めぐみ: うーん。じゃ、私、こっちだから。

さき: うん。あとでメールするね。

エリン: また、あした。

めぐみ: バイバイ。

さき: あーあ、

さき: 私も塾に行けて言われるのかなあ。

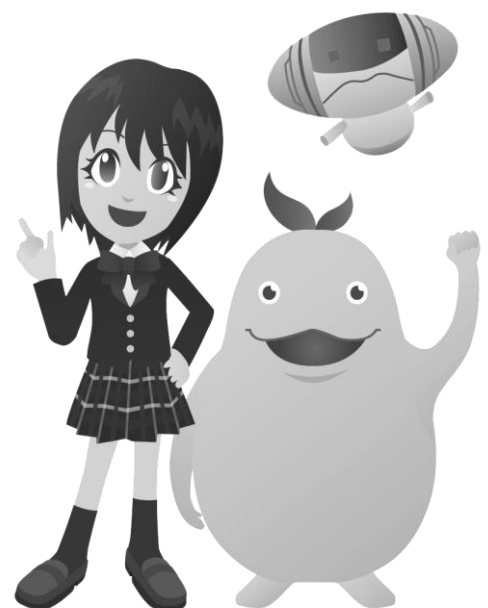
エリン: いやなんですか?

さき: 勉強なんて、学校だけでじゆうぶん!

さき: あ! エリンは勉強するために日本に来たんだっけ。

エリン: はい。

さき: すごいなあ。



【にほんご】

さき： あーあ、つかれた。ねえ、どっか よってく？

めぐみ： ごめん。きょう、ろくじから じゆく。

エリン： じゆく？

さき： うん、しらない？ べんきょうするところ。

エリン： またべんきょうするんですか？

めぐみ： うん。はちじまで。

エリン： ろくじから はちじまでですか？たいへんですね。

めぐみ： うーん。じゃ、わたし、こっちだから。

さき： うん。あとで メールするね。

エリン： また、あした。

めぐみ： バイバイ。

さき： あーあ、

さき： わたしも じゆくに いけて いわれるのかなあ。

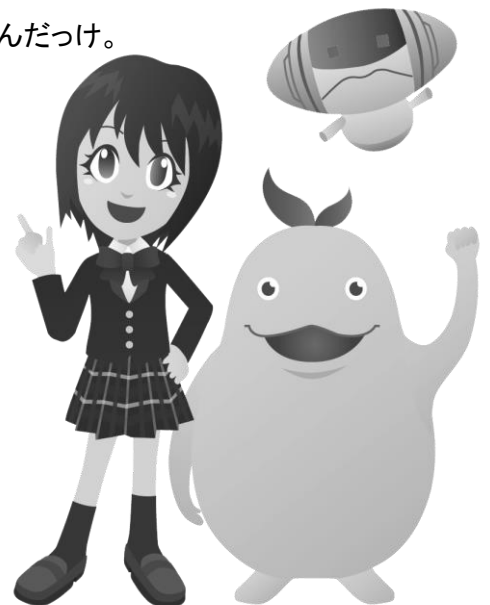
エリン： いやなんですか？

さき： べんきょうなんて、がっこうだけで じゆうぶん！

さき： あ！エリンは べんきょうするために にほんに きたんだっけ。

エリン： はい。

さき： すごいなあ。



【Nihongo】

Saki : Aa, tsukareta. Nē, dokka yotteku?

Megumi : Gomen. Kyō, roku-ji kara juku.

Erin : Juku?

Saki : Un, shiranai? Benkyō suru tokoro.

Erin : Mata benkyō surundesu ka?

Megumi : Un. Hachi-ji made.

Erin : Roku-ji kara hachi-ji made desu ka? Taihen desu ne.

Megumi : Ūn. Ja, watashi, kotchi da kara.

Saki : Un. Ato de mēru suru ne.

Erin : Mata, ashita.

Megumi : Baibai.

Saki : Aa,

Saki : watashi mo juku ni ikette iwareru no kanā.

Erin : Iya nandesu ka?

Saki : Benkyō nante, gakkō dake de jūbun!

Saki : A! Erin wa benkyō suru tame ni Nihon ni kitandakke.

Erin : Hai.

Saki : Sugoi nā.

